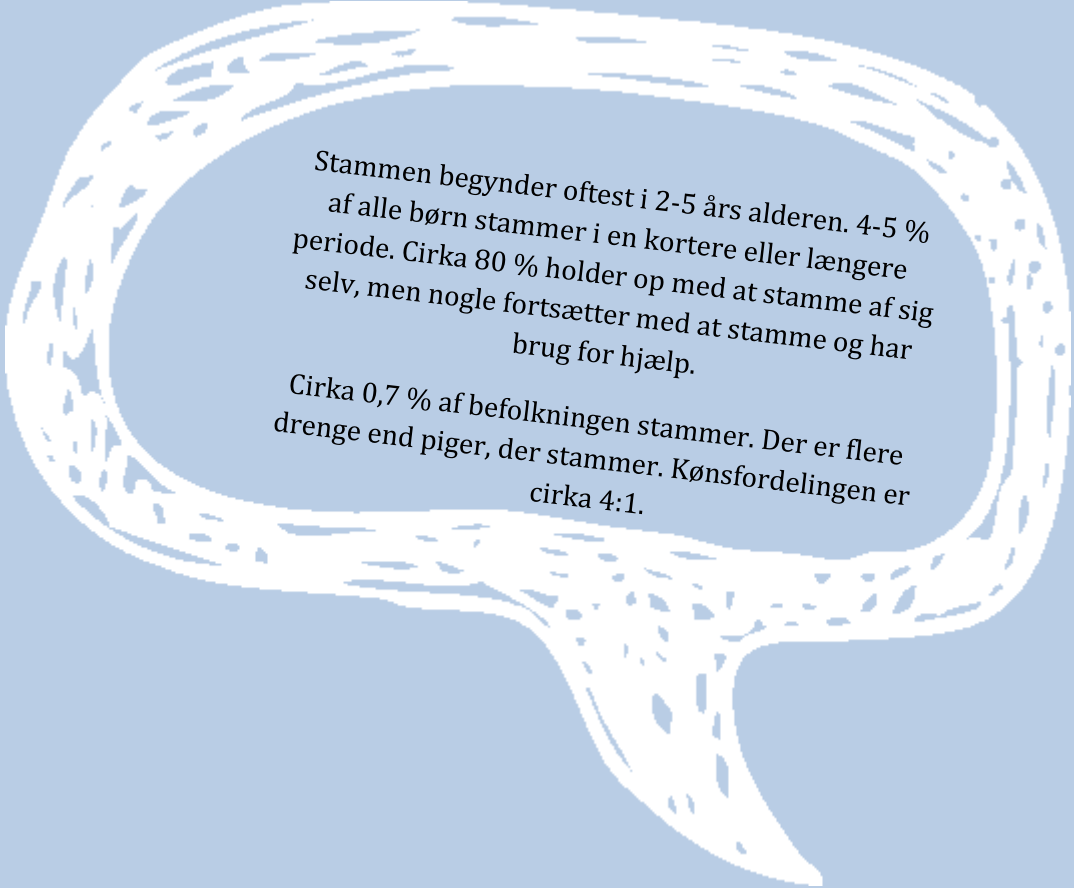


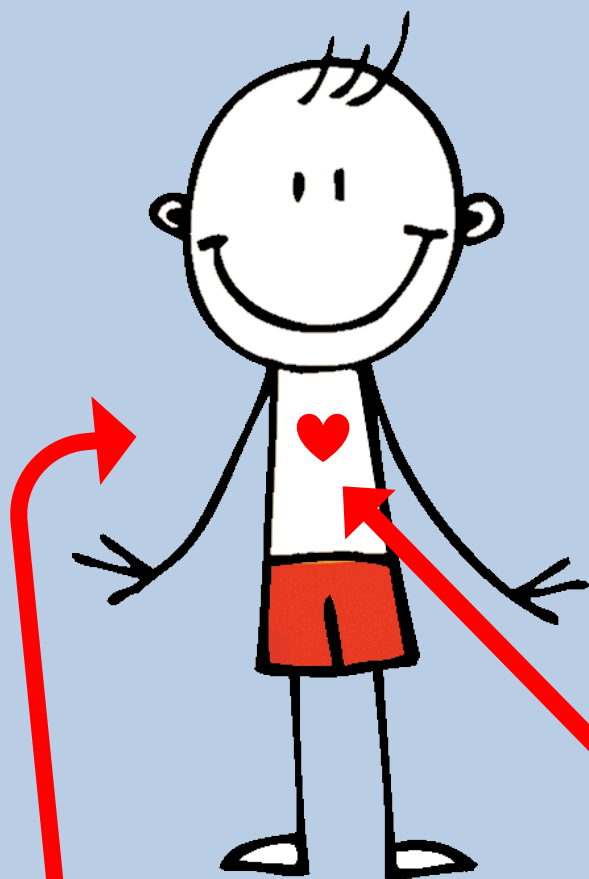
NORDDJURS KOMMUNES TILBUD
TIL BØRN OG UNGE DER

STAMMER



Stammen begynder oftest i 2-5 års alderen. 4-5 % af alle børn stammer i en kortere eller længere periode. Cirka 80 % holder op med at stamme af sig selv, men nogle fortsætter med at stamme og har brug for hjælp.

Cirka 0,7 % af befolkningen stammer. Der er flere drenge end piger, der stammer. Kønsfordelingen er cirka 4:1.



Stammen er en talelidelse, der kan udvikle sig til et kommunikationshandicap.

Man kender ikke årsagerne til stammen, men kan være både arvelige/biologiske og psykosociale faktorer involveret i stammens opståen og udvikling

FORSKELLIGE STAMMESYMTOMER

Man kan opdele stammesymptomer i ydre og indre symptomer

YDRE

Hørbare stammesymptomer, f.eks. gentagelser, forlængelser og blokeringer

Synlige stammesymptomer, som f.eks. kamp for at tale og medbevægelser i ansigt og krop

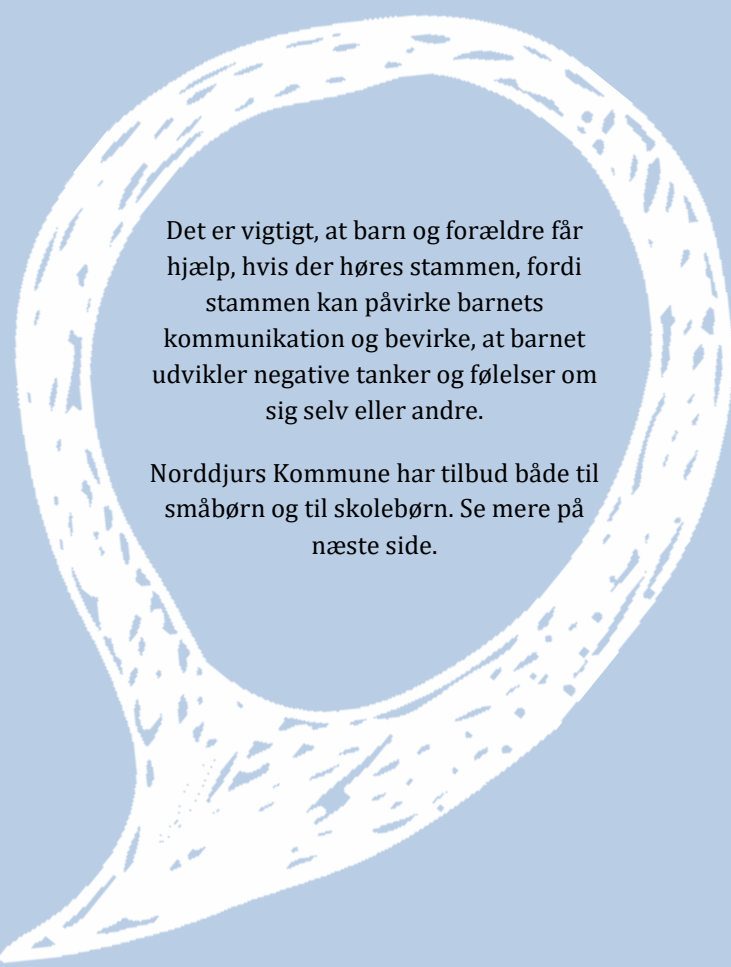
INDRE

Angst for at stamme

Undgåelse af stammeord, bestemte mennesker og/eller bestemte situationer

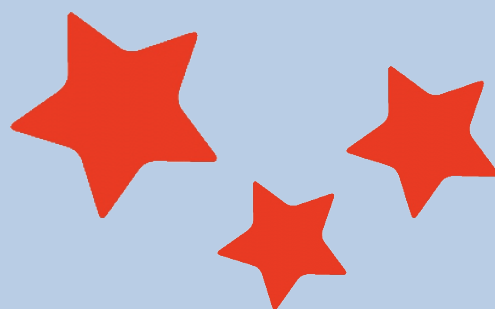
Forlegenhed, irritation og følelse af mindreværd

Stammesymptomerne er forskellige fra person til person, og udvikler sig over tid. Det er også forskelligt, hvordan det enkelte menneske tackler sin stammen og dermed også, hvilke eventuelle konsekvenser stammen får for den enkelte.

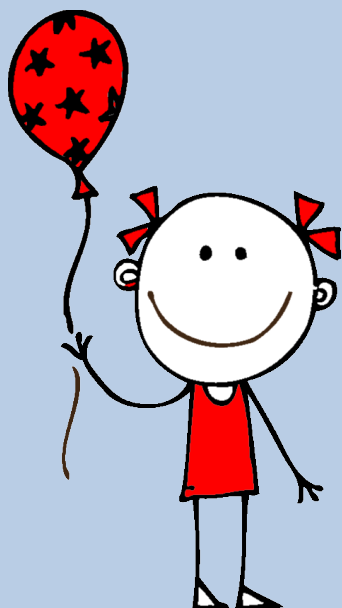


Det er vigtigt, at barn og forældre får hjælp, hvis der høres stammen, fordi stammen kan påvirke barnets kommunikation og bevirke, at barnet udvikler negative tanker og følelser om sig selv eller andre.

Norrdjurs Kommune har tilbud både til småbørn og til skolebørn. Se mere på næste side.



MAN KAN GØRE NOGET VED STAMMEN...



TILBUD TIL SMÅBØRN

Udredning:

Samtale med forældre og barn
Videoptagelse af barnets tale og kommunikation
Analyse af stammen

Foranstaltning:

Rådgivning og vejledning til forældre og pædagoger
Undervisning i kommunikation mellem forældre og barn

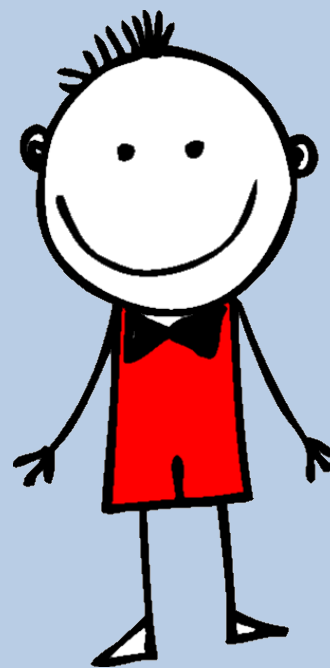
TILBUD TIL SKOLEELEVER

Udredning:

Samtale med forældre og elev
Samtale med eleven alene
Lyd- eller videoptagelse af stammen
Analyse af stammen

Foranstaltning:

Rådgivning og vejledning til elev, forældre og lærere
Undervisning af eleven



Kontakt Pædagogisk Psykologisk Rådgivning

Tale-høre-konsulent Marie Stræde – Tlf. 21 19 30 14 – mas@norddjurs.dk

Tale-høre-konsulent Rie Klostergaard Ibsen – Tlf. 21 59 64 97 – rki@norddjurs.dk